

2023
Septembrie

Sondaj de opinie la nivel național



Metodologie

Universul de eșantionare: populația adultă rezidentă din România

Volumul eșantionului: 1008 respondenți, votanți în vârstă de 18 ani și peste

Marja maximă de eroare la nivelul întregului eșantion: +/-3.1% la un nivel de încredere de 95%

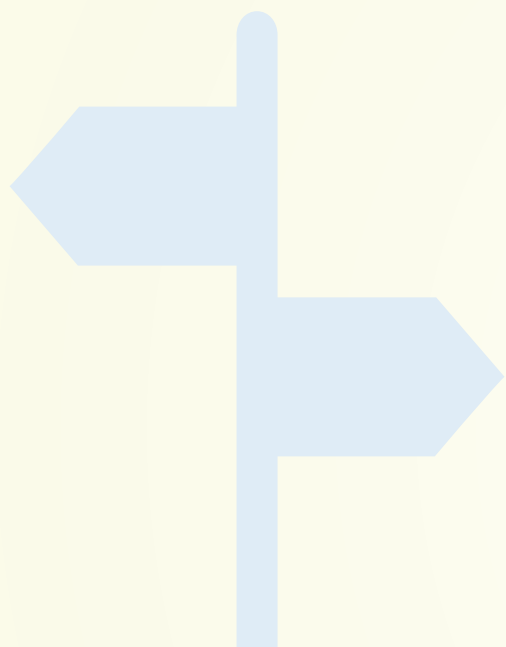
Metoda de culegere a datelor: față-în-față, la domiciliul respondenților

Validarea eșantionului: s-a realizat pe baza ultimelor date INS

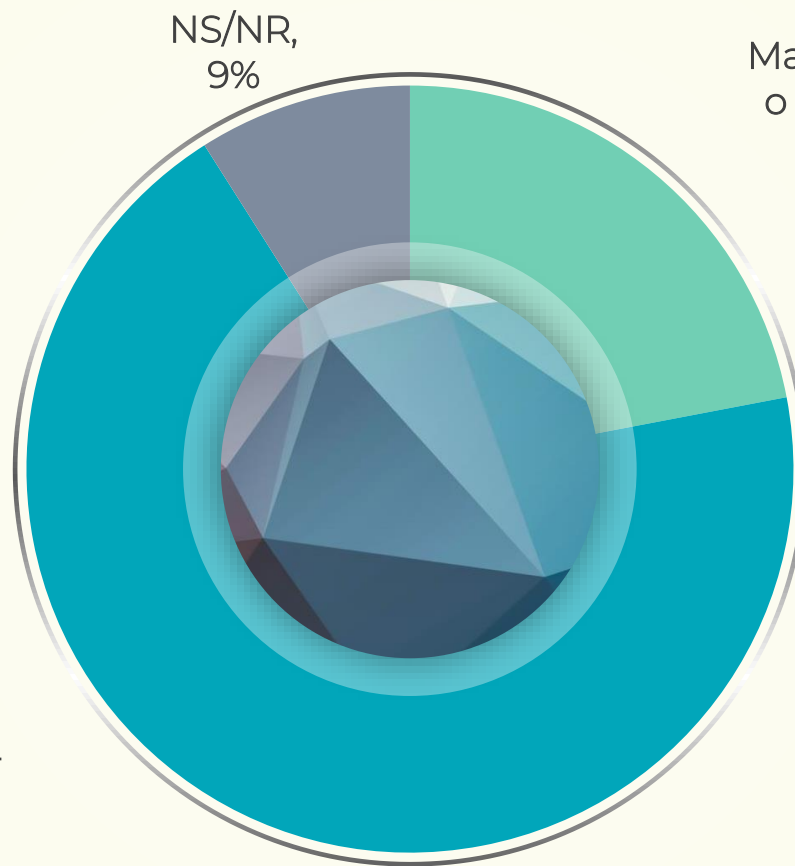
Datele sunt neponderate

Perioada de realizare: 12 - 22 septembrie, 2023

În general, credeți că lucrurile în România se îndreaptă într-o direcție bună sau într-o direcție greșită?

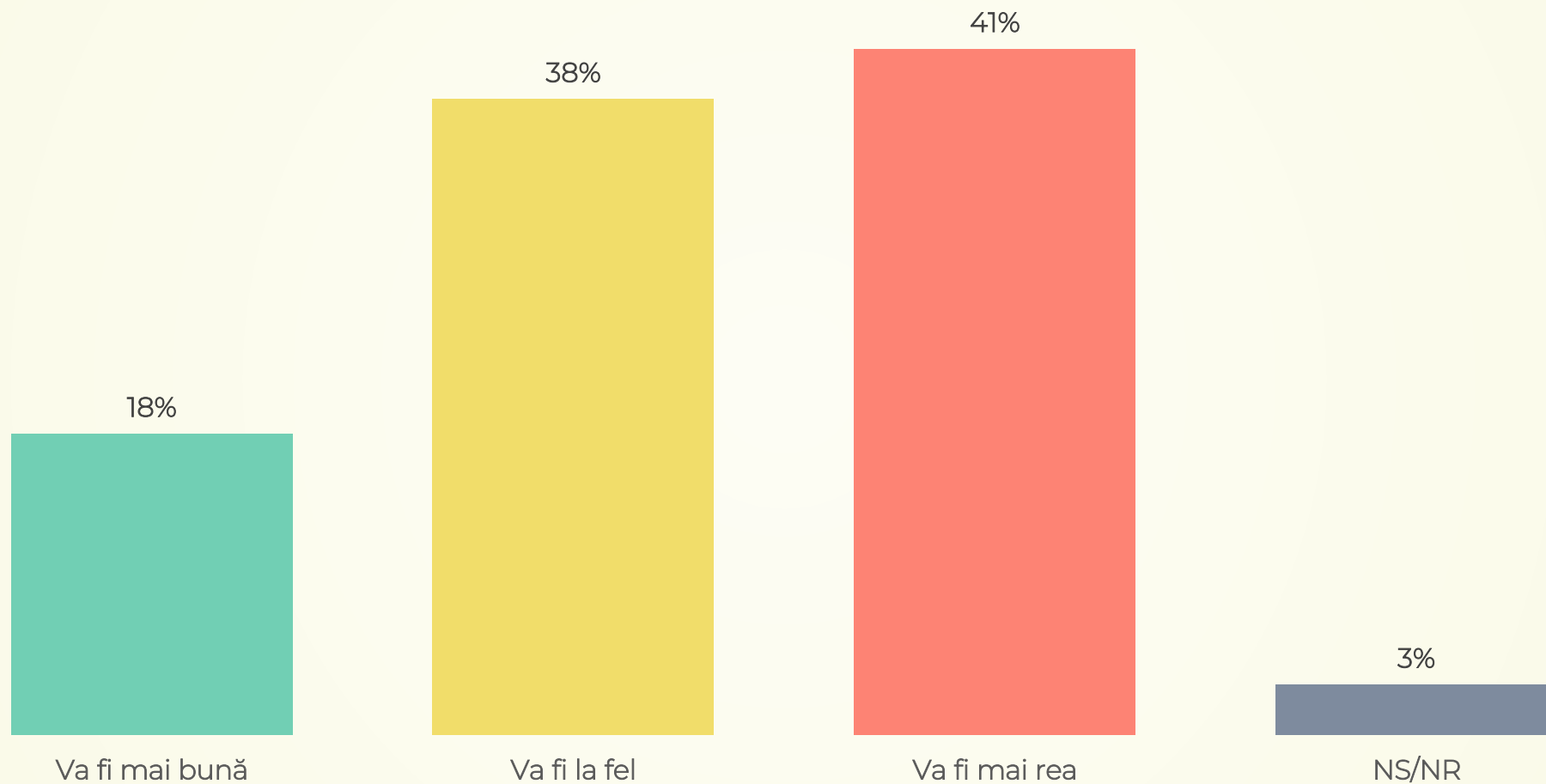


Mai degrabă într-o direcție greșită,
69%

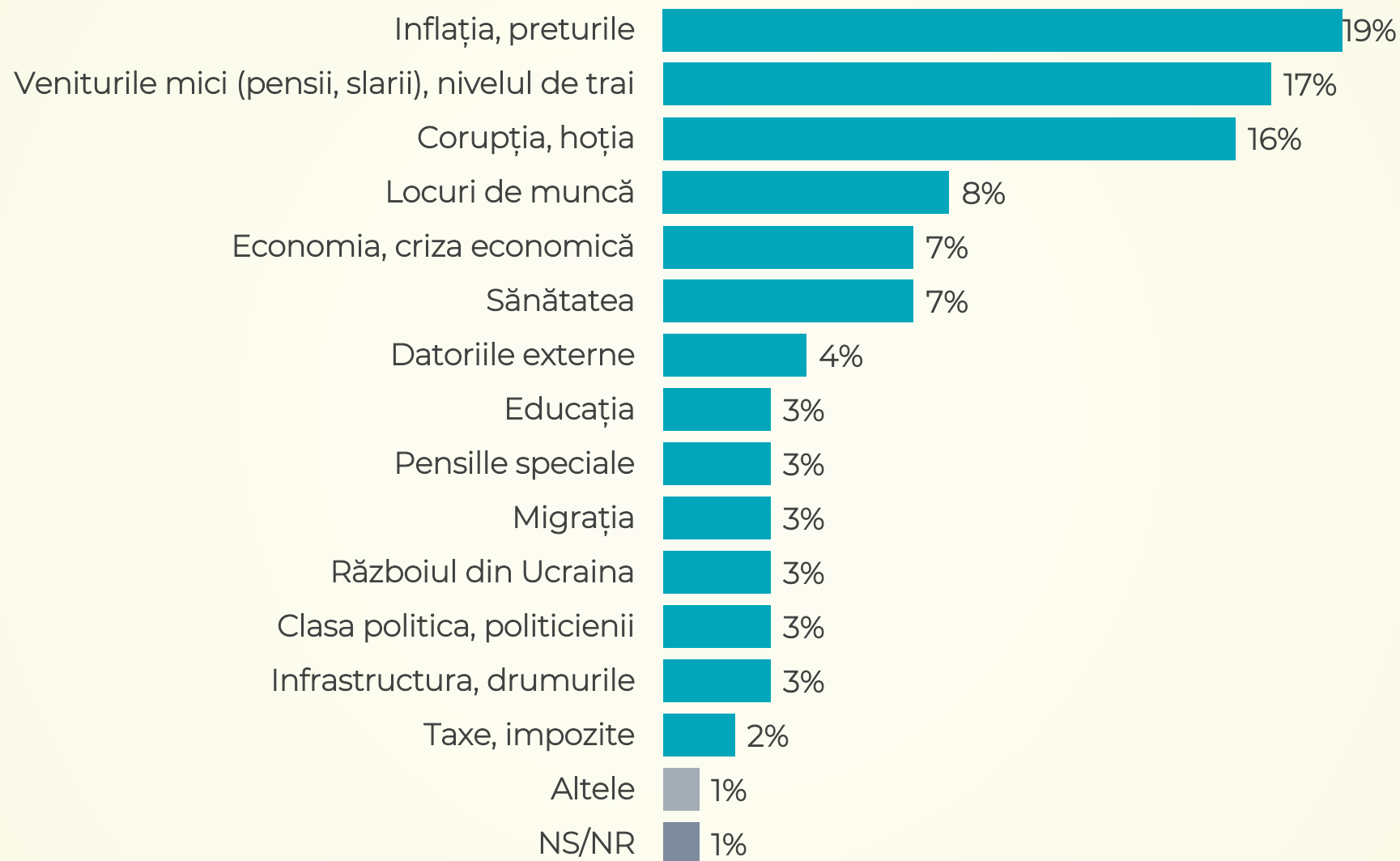


Mai degrabă într-o direcție bună,
22%

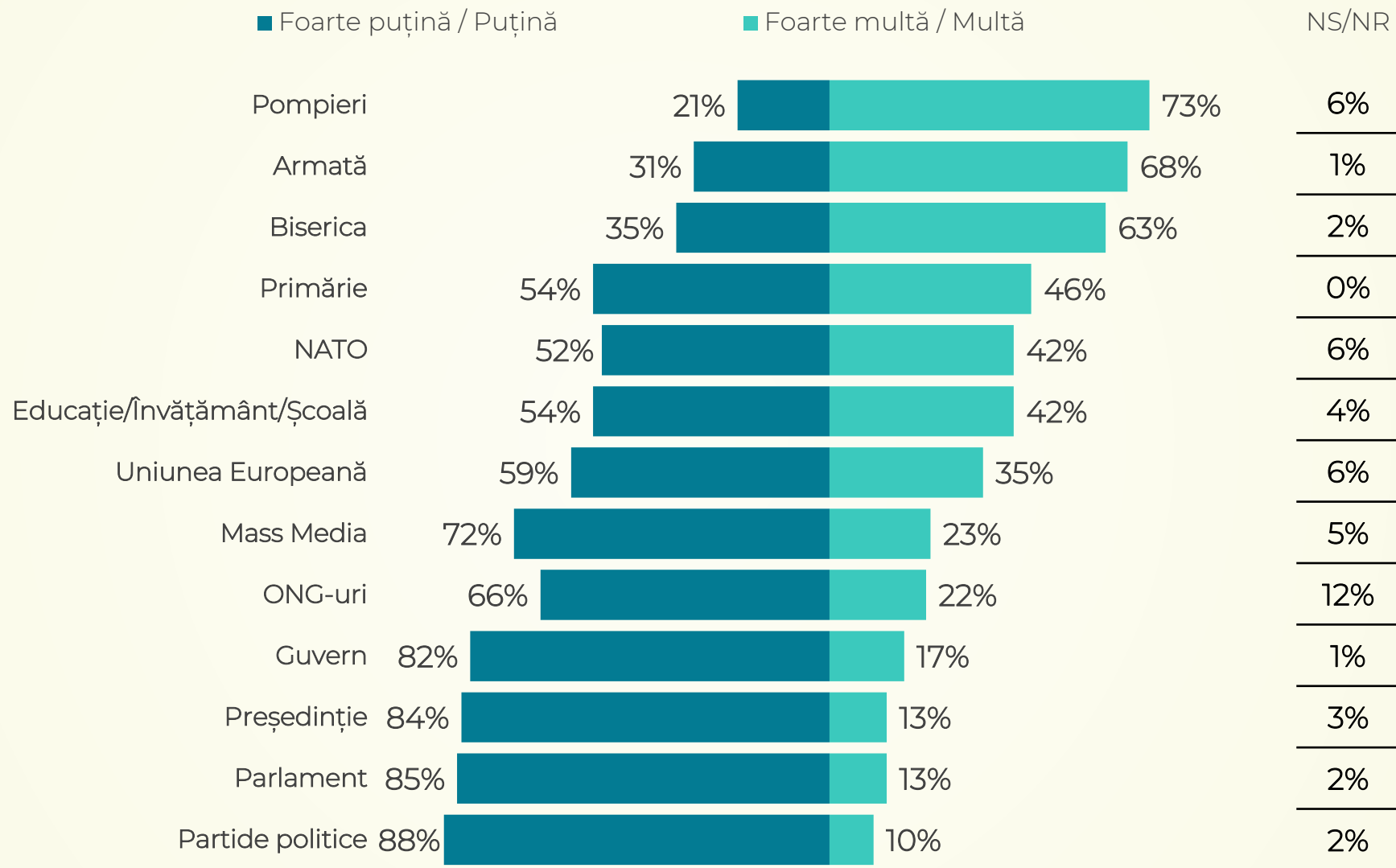
Credeți că situația dumneavoastră va fi mai bună sau mai rea peste un an de zile?



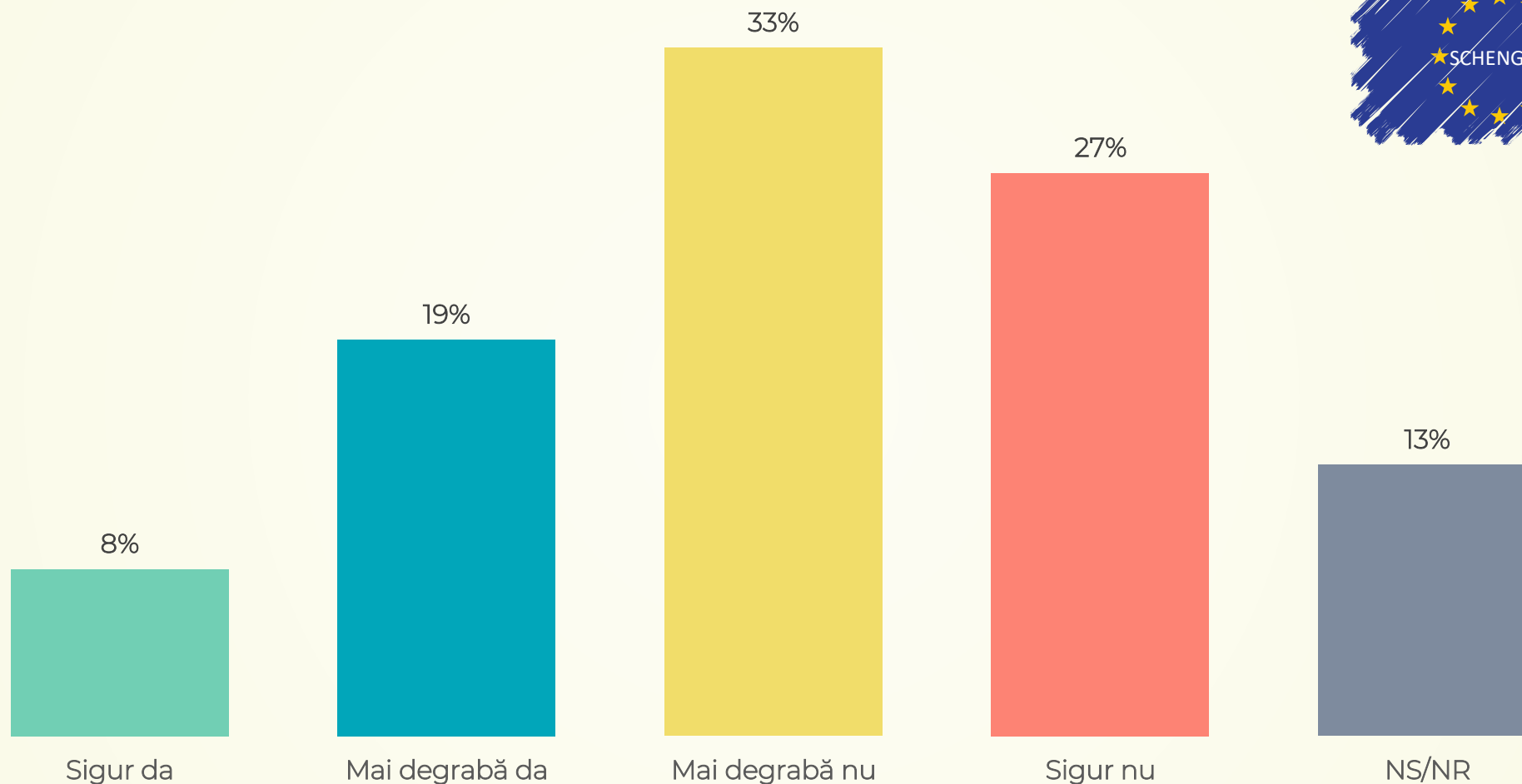
În opinia dumneavoastră care sunt principalele probleme cu care se confruntă România?



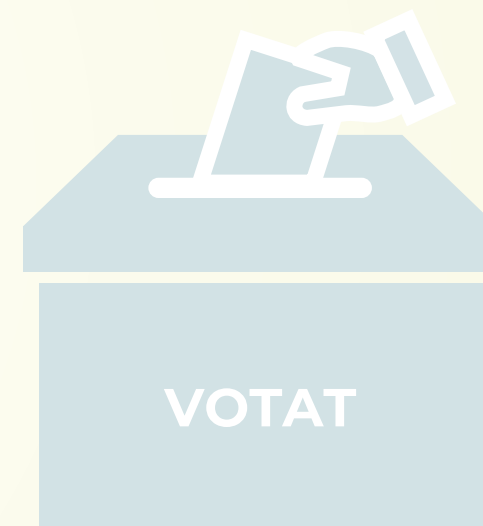
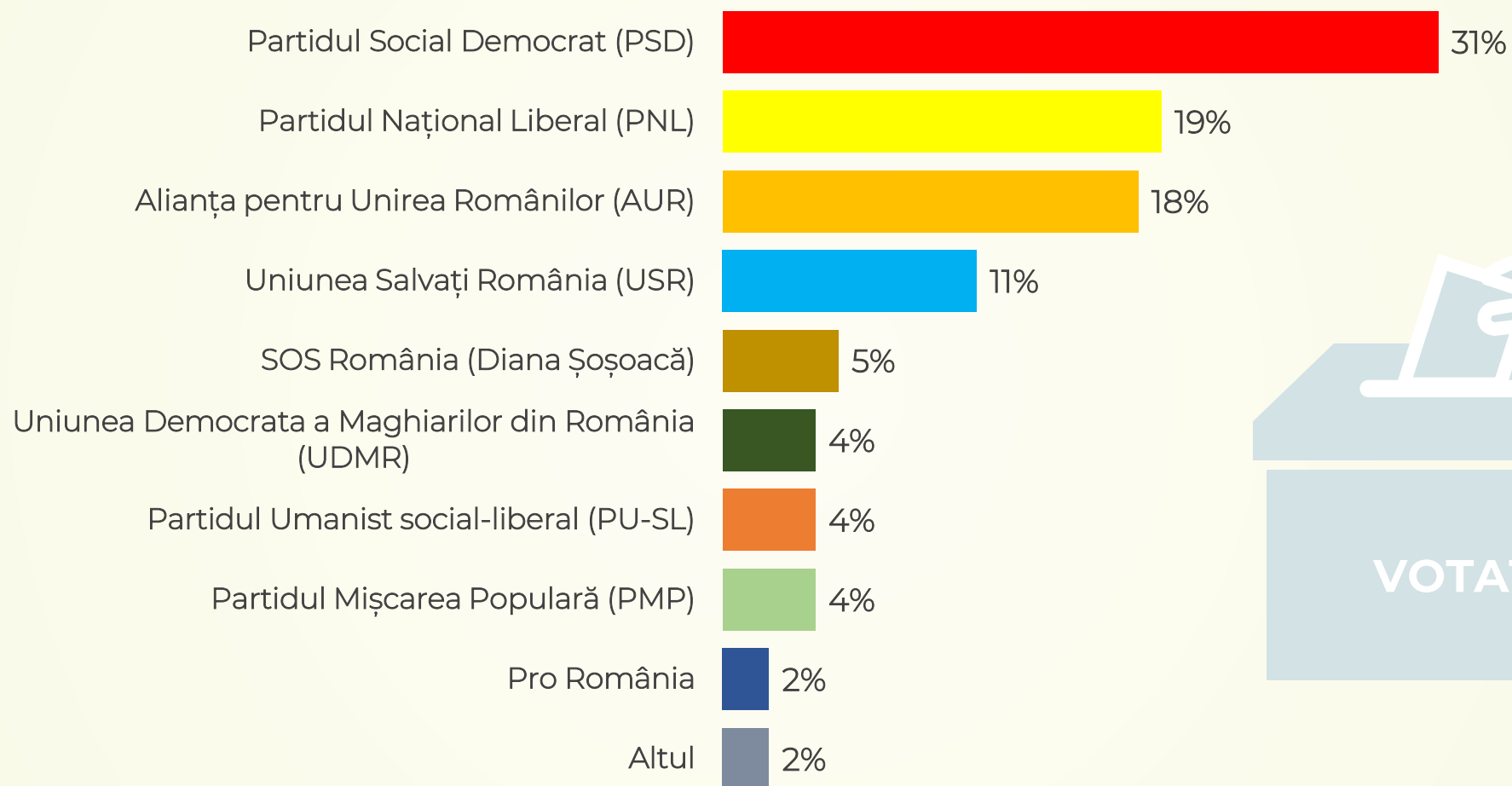
Câtă încredere aveți în următoarele instituții?



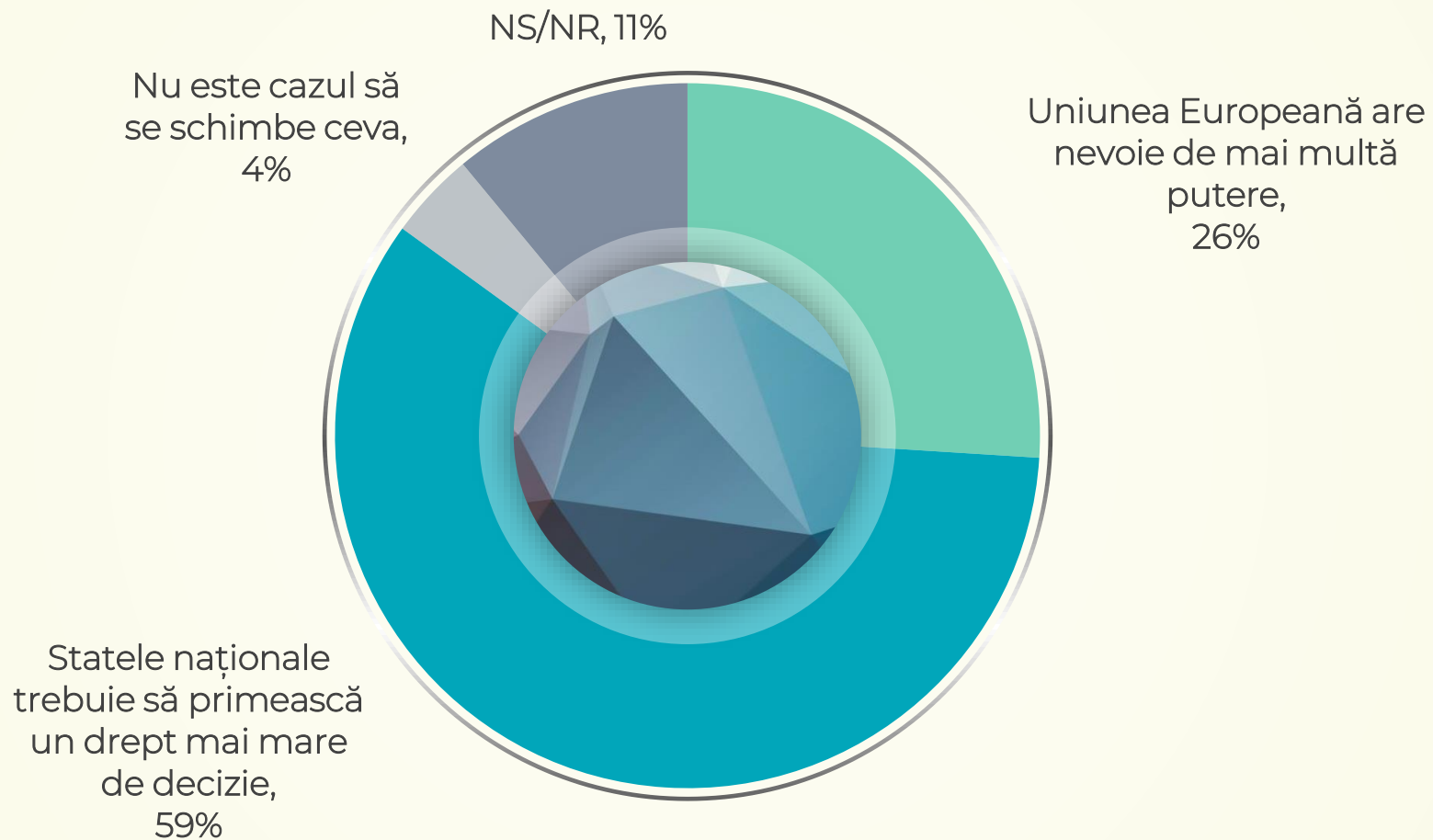
Credeți că România va fi admisă în Spațiul Schengen anul acesta?



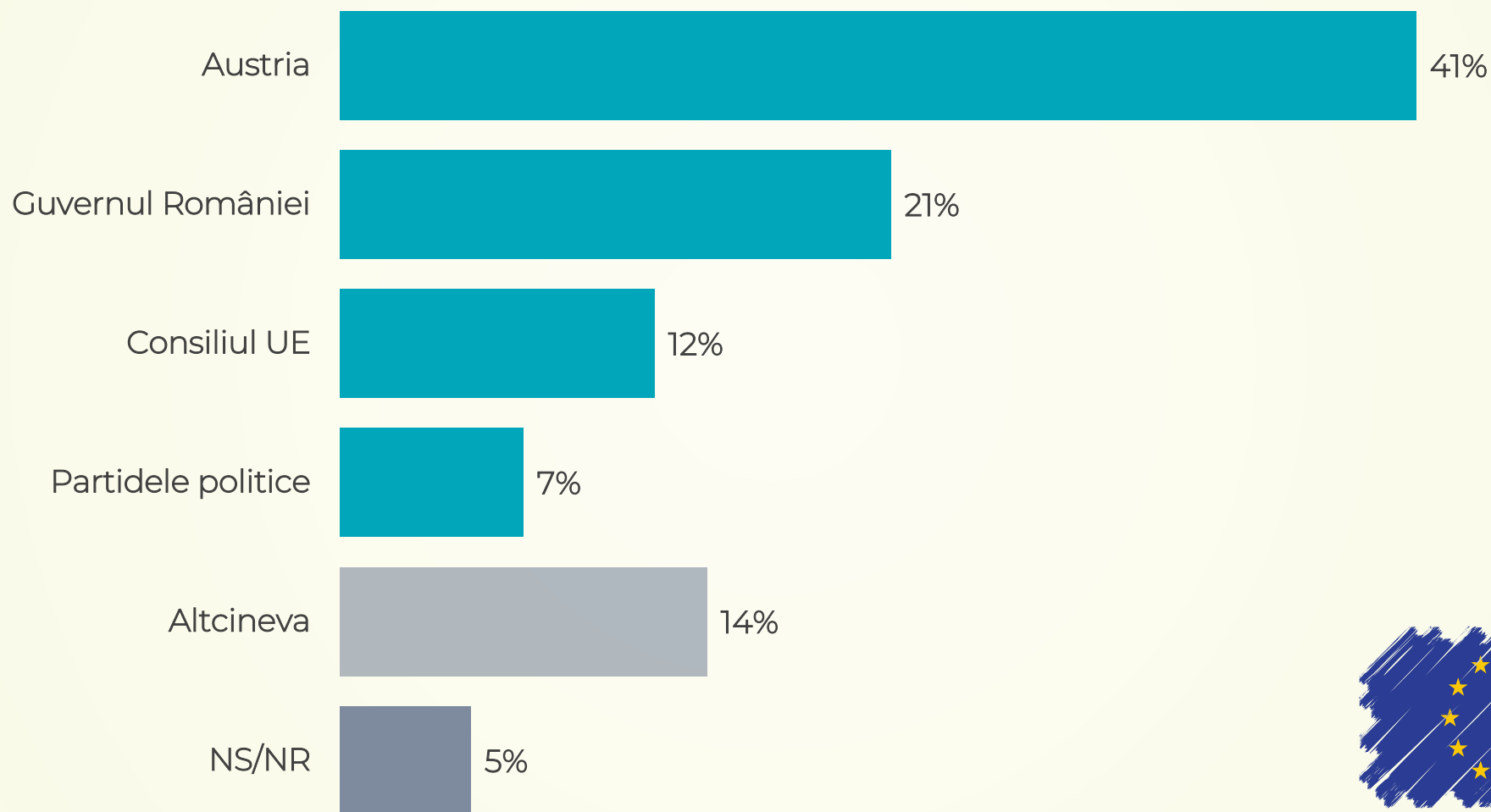
Dacă duminica viitoare ar avea loc alegerile parlamentare, dumneavoastră cu ce partid ați vota?



Cu care din următoarele două afirmații sunteți de acord în cea mai mare măsură?



Cine considerați că este vinovat pentru neaderarea României la spațiul Schengen?



Vă mulțumim!