

București

Sondaj de opinie

2024
Aprilie



CURS
Centrul de Sociologie Urbana și Regională

Centrul de Sociologie Urbană și Regională – CURS
Str. Dr. Iacob Felix, Nr. 26, Ap. 18, Sector 1, București, 011038, România
Tel/Fax: +4021.317.8888 E-mail: office@kurs.ro Web: www.kurs.ro



Metodologie

Universul de eșantionare: populația adultă rezidentă din Municipiul București

Volumul eșantionului: 1067 respondenți, votanți în vârstă de 18 ani și peste

Tipul eșantionului: probabilist, multistadial, stratificat

Marja maximă de eroare la nivelul întregului eșantion: +/-3% la un nivel de încredere de 95%

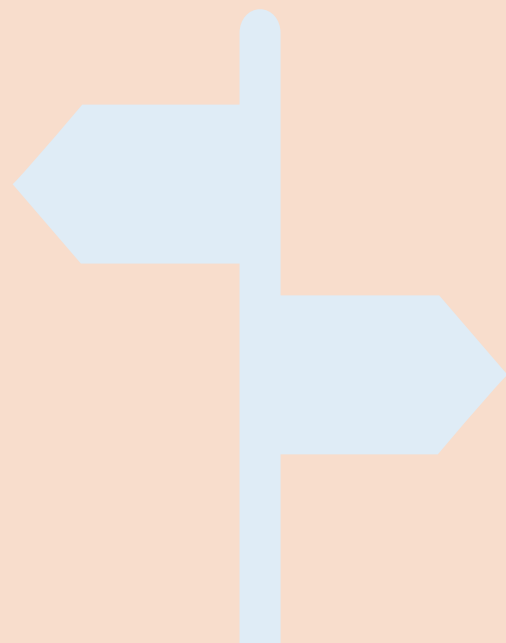
Metoda de culegere a datelor: față-în-față, la domiciliul respondenților

Validarea eșantionului: s-a realizat pe baza ultimelor date INS

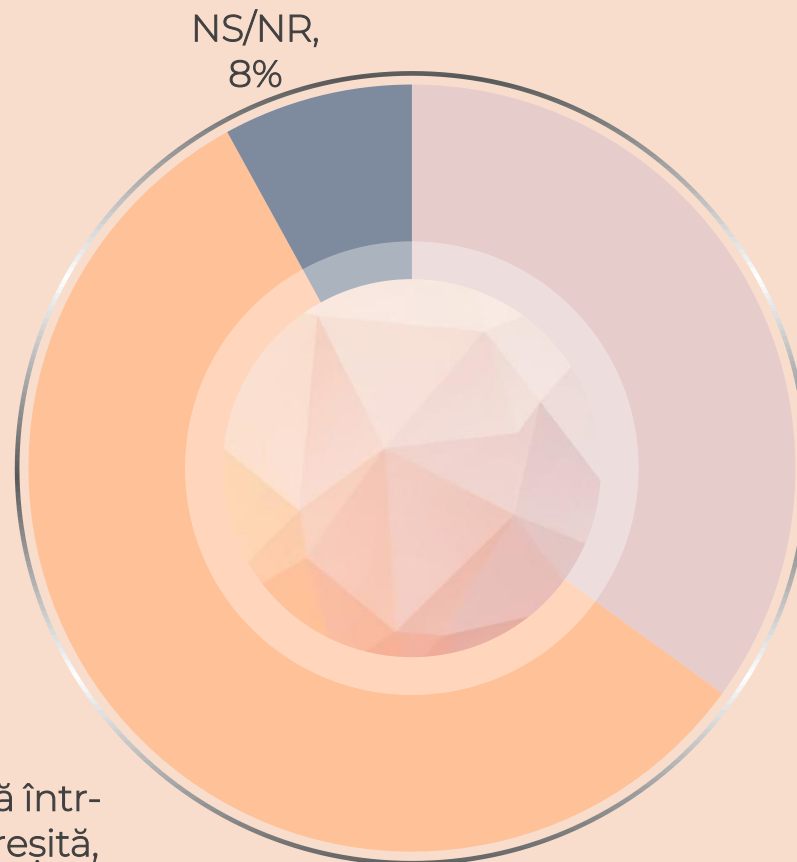
Datele au fost ponderate în funcție de vârsta electoratului bucureștean

Perioada de realizare: 22 - 30 Aprilie, 2024

În opinia dumneavoastră Bucureștiul se îndreaptă ...?

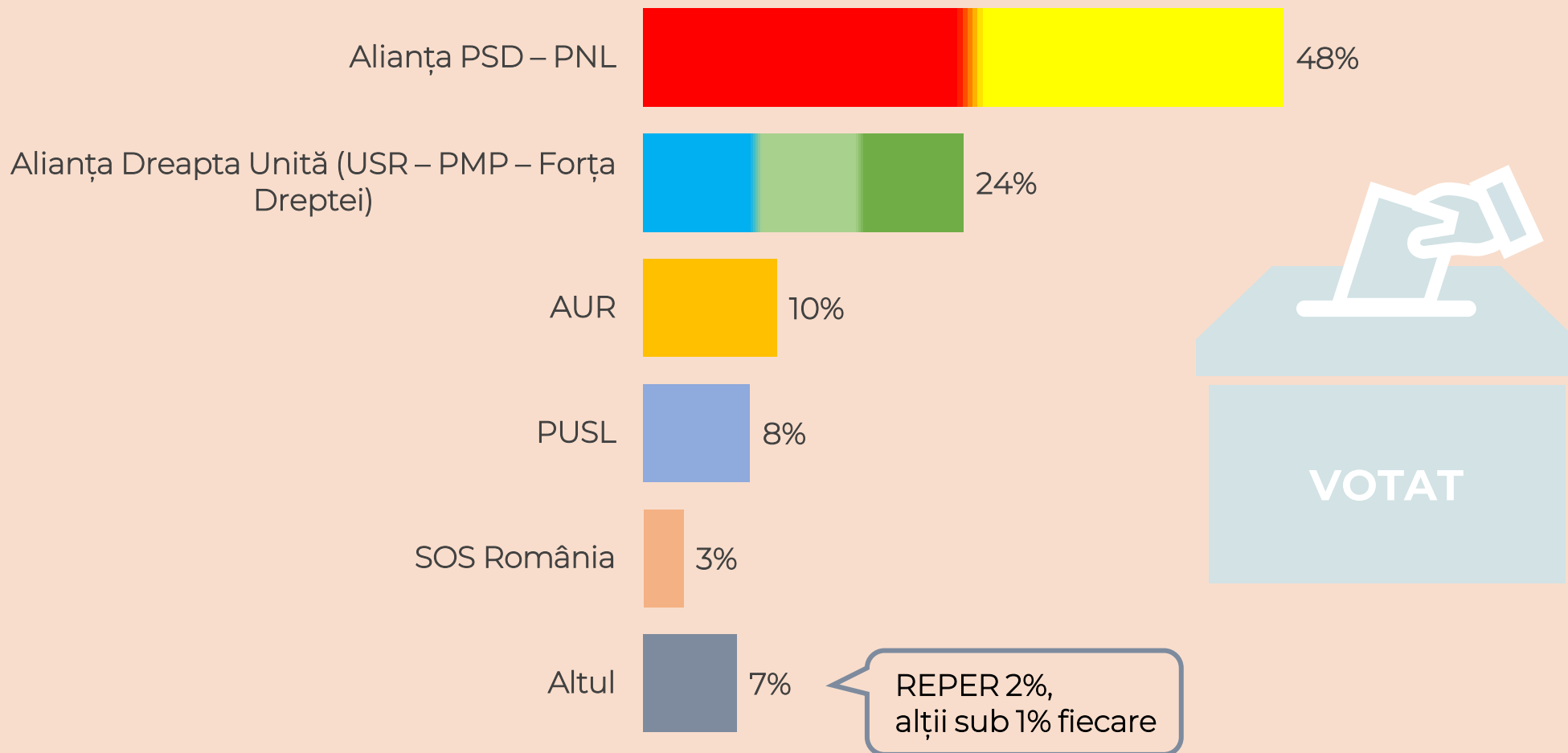


Mai degrabă într-o direcție greșită,
57%

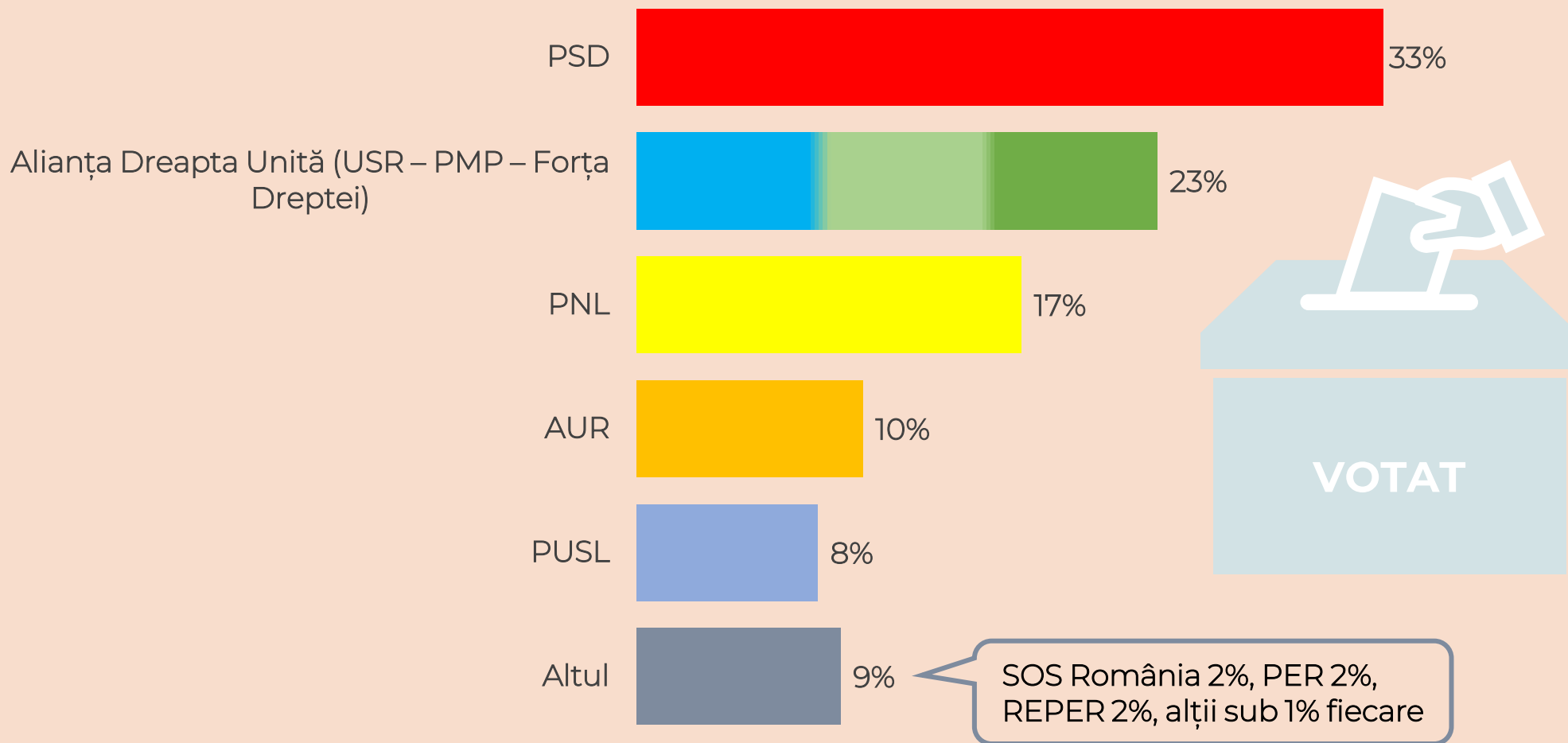


Mai degrabă într-o direcție bună,
35%

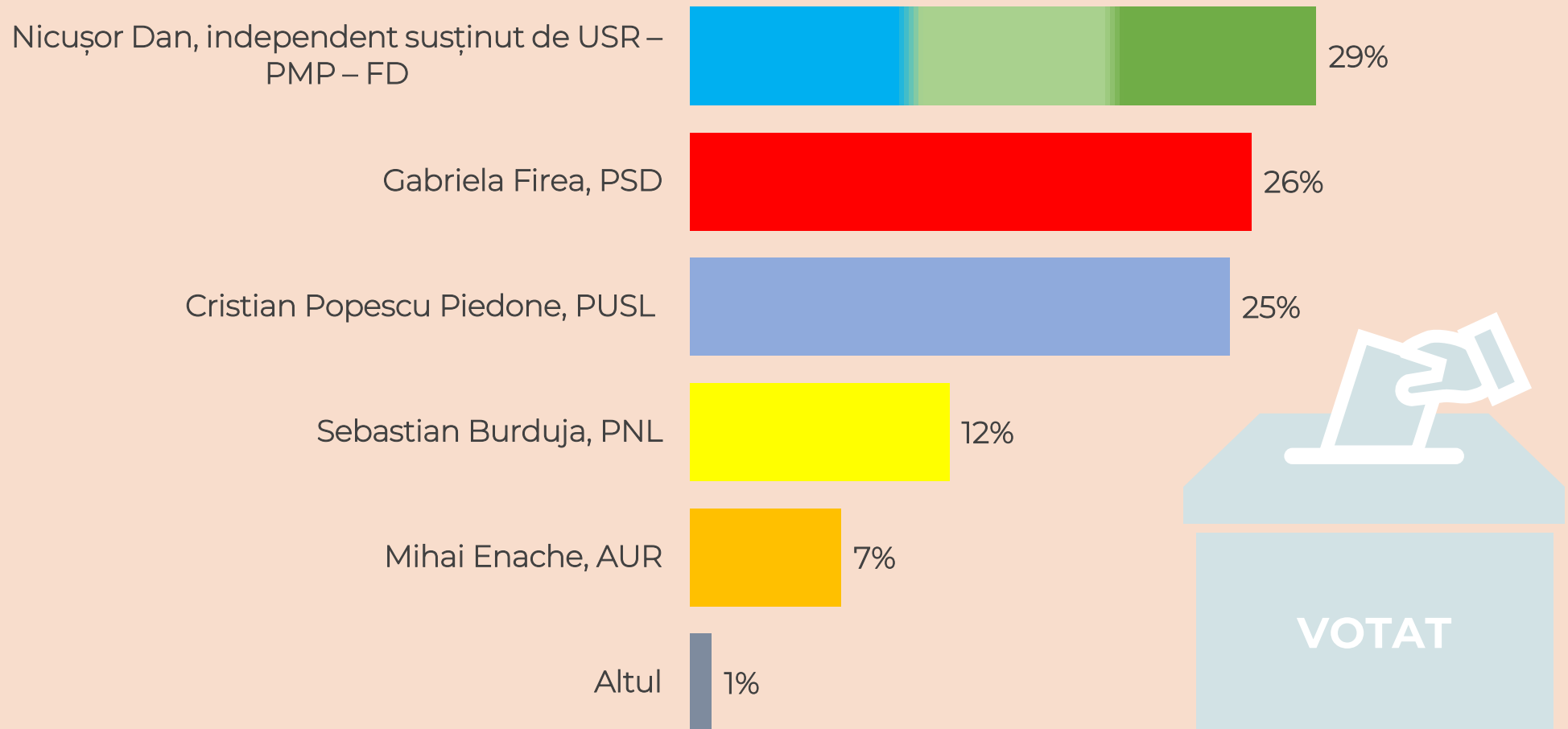
Alegerile europarlamentare vor avea loc pe 9 iunie 2024. Care este partidul politic / alianța cu care ați vota?



Alegerile pentru Consiliul General al Municipiului București vor avea loc pe 9 iunie 2024. Care este partidul politic / alianța cu care ați vota?



Alegerile pentru Primarul Municipiului București vor avea loc pe 9 iunie 2024. Dumneavoastră pe cine ați vota dintre următorii?



Vă mulțumim!